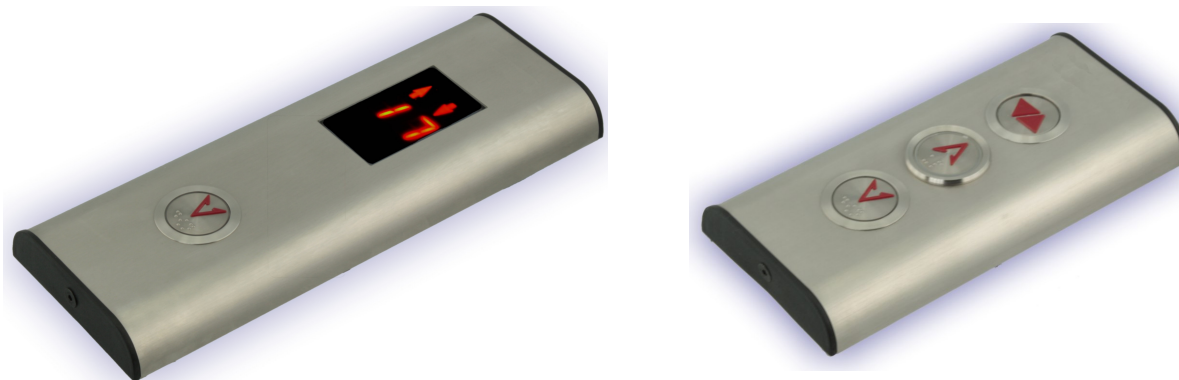


Natynkowe kasety wezwań serii ACH z wyświetlaczem LED



Kaseta zawiera następujące elementy:

Pokrywą wykonaną ze stali nierdzewnej, szlifowanej o grubości 1,5mm z logo klienta wykonanym metodą elektroerozji; przycisku (ów) i strzałek sygnalizacji, wyświetlacza siedmiosegmentowego LED w kolorze czerwonym, wraz z wiązką podłączeniową prefabrykowaną; elementy montażowe

Nazwa	Kod
Kaseta wezwań z 1 przyciskiem i strzałkami kierunku jazdy SIMPLEX	NKW1L_BA530_ACH
Kaseta wezwań z 2 przyciskami i strzałkami kierunku jazdy SIMPLEX	NKW2L_BA530_ACH
Kaseta wezwań z 1 przyciskiem i strzałkami kierunku jazdy DUPLEX	NKW1G_BA530_ACH
Kaseta wezwań z 2 przyciskami i strzałkami kierunku jazdy DUPLEX	NKW2G_BA530_ACH
Kaseta wezwań z 1 przyciskiem i wyświetlaczem LED	NKW1W_BA530_LED_ACH
Kaseta wezwań z 2 przyciskami i wyświetlaczem LED	NKW2W_BA530_LED_ACH

- **Napięcie maksymalne zasilające (sterujące) 30VDC**
- **Pobór prądu podświetlenia przycisku (przy 24VDC) - 10mA**
- **Sterowanie sygnałem w kodzie binarnym**
- **Dokładne informacje techniczne znajdują się katalogu technicznym kaset wezwań.**

