

Przycisk ALARM:
z symbolem dzwonka
w kolorze żółtym

Przyciski powinny
wystawać kilka mm
ponad płaszczyznę panela

Wysokość wypuklenia symbolu
min. 0.8 mm

K325

Piktogramy:
•podświetlenie w kolorze
żółtym (po naciśnięciu)

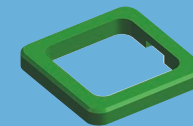


•podświetlenie w kolorze
zielonym (po naciśnięciu)

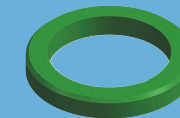


Lakier matowy
RAL 6018

Pierścienie oznakowujące



Pierścień oznakowujący
Przystanek podstawowy
(wyjście z budynku)
K325

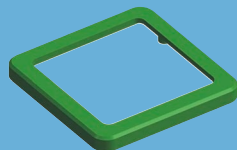


Pierścień oznakowujący
Przystanek podstawowy
(wyjście z budynku)
O327

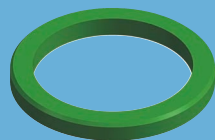


Lakier matowy
RAL 6018

Pierścień oznakowujący



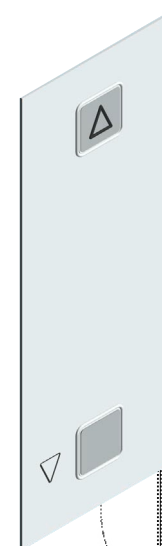
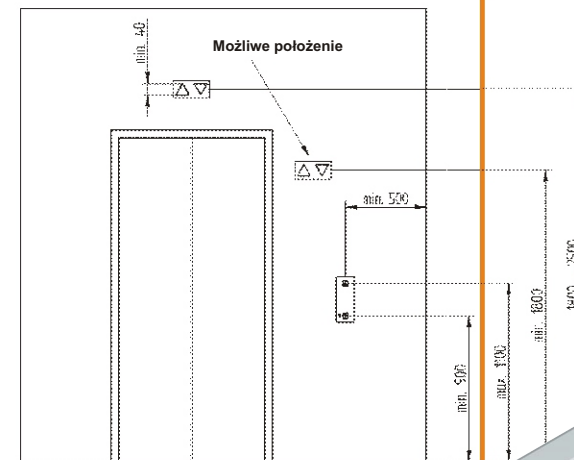
Pierścień oznakowujący
Przystanek podstawowy
(wyjście z budynku)
K325



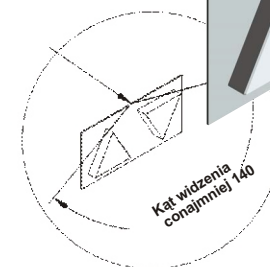
Pierścień oznakowujący
Przystanek podstawowy
(wyjście z budynku)
O327



SEL K325



Widoczne i słyszalne potwierdzenie
przyjęcia dyspozycji, regulowane
od 35 dB(A) do 65 dB(A)



Sygnal dźwiękowy potwierdzający
zapalenie się strzałek

- jeden dźwięk dla jazdy w górę
- dwa dźwięki dla jazdy w dół

Układ potwierdzający
naciśnięcie przycisku

